



V Praze dne 27. 9. 2012

Vážení obchodní partneři,

Remy Cointreau Czech Republic, s.r.o., jakožto výhradní distributor premiových exportních lihovin, uvádí na trh lihoviny, které splňují veškeré bezpečnostní požadavky kladené na potravinářský produkt. Jde o zcela bezpečné a výrobci certifikované lihoviny, splňující podmínky dosledovatelnosti zboží, a to až do základní úrovně tj. používání surovin pro výrobu, formou označení konkrétní výrobní šarže. Jde o zcela jednoznačné dodržování legislativního opatření EU (CONSLEG: 1989L0396 - 03.11.1992), obsaženého ve Vyhlášce Ministerstva zemědělství ČR 324/1997.

Tento manuál slouží k identifikaci lahví uvedených na trh naší firmou (viz. Registrační číslo na kolku) a detailní údaje o datu plnění lahví (viz. LOT kódy).

KOLEK

LAHVE, KTERÉ SE NEKOLKUJÍ:

- Zboží bez alkoholu (Tabasco, Bols Grenadine Syrup)
- Šumivá vína (Piper Heidsieck, Cinzano Asti)
- Tzv. Meziproducty = kombinace vín, záleží dle celního zařazení, u nás Cinzano
- Lahve do velikosti 0,2L
- Alkohol a likéry do 15% alkoholu

VIZUÁL KOLKU:

RÉMY COINTREAU CZECH REPUBLIC s.r.o., 6.prosinec 2006, 0,7L, do 20% alkoholu



REGISTRAČNÍ ČÍSLO	DEN V MĚSÍCI	MĚSÍC	LETOPOČET	OBJEM BALENÍ	% ALKOHOLU
7010 = Remy Cointreau ČR		(A=leden, B=unor, C=březen...)	(poslední číslice letopočtu)	A= 0,2L až 0,35L B= 0,5L C= 0,7L až 0,75L D= 1L E = více jak 1L	A=15-20% B= 20-34% C=34-37% D= nad 37% *červeně označené – nové kolky !

LOT KÓDY

LOT kód = číslo výrobní dávky/šarže/partie. Slouží k rozlišení určité výrobní dávky v rámci serií. Použitím LOT kodu lze sledovat výrobek od data výroby až po prodej finálnímu zákazníkovi. LOT číslo obvykle obsahuje informace typu: rok, měsíc a den produkce, geografický region, výrobní podnik a další specifikace.



RÉMY COINTREAU
CZECH REPUBLIC

Jednotlivá specifikace podle značek:

1. METAXA



Metaxa 3*



Metaxa 7*



Metaxa 12*

Umístění: LOT je natištěn na zadní straně hrdla



Metaxa Private reserve

Umístění: LOT je natištěn na zadní straně lahve

Důležitých je prvních 6 znaků včetně písmene L !

Příklad lot kódu: **L12020 01 362**

L : označení pro Lot

12: rok plnění 2012

020: den v roce (dvacátý) – tedy leden

01: číslo výrobní linky

362: interní označení pro směs



RÉMY COINTREAU
CZECH REPUBLIC

2. Jägermeister:



Umístění: LOT je na zadní straně vyleptán do skla (může být také natištěn na zadní straně etikety)
Důležitých je prvních 7 znaků včetně písmene L !

Příklad lot kódu: **L1111360838**

L: označení pro Lot

1: číslo linky

11: rok výroby 2011

136: den v roce (stotřicátýšestý)

0838: čas plnění 8h 38minut



RÉMY COINTREAU
CZECH REPUBLIC

3. REMY MARTIN:



Remy Martin XO



Remy Martin CDC



Remy Martin VS a VSOP

Umístění: LOT je na zadní straně vyleptán do skla
Důležitých je prvních 5 znaků včetně písmene L !

Příklad lot kódu: **L18512701**

L : označení pro Lot

185 : den v roce (stošedesátýtřetí)

1 : rok výroby 2011 (vždy je uveden pod kódem ještě datum výroby tzn. 2011/07/04)

27 : číslo linky 27.

01 : interní značení objednávek



RÉMY COINTREAU
CZECH REPUBLIC

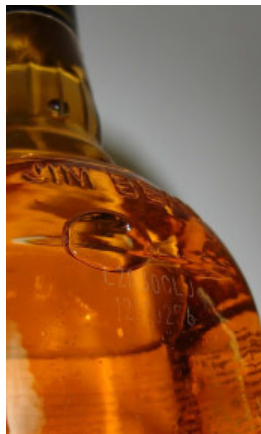
4. JIM BEAM (Red Stag + Honey):



Jim Beam White



Jim Beam Red Stag



Jim Beam Honey

Umístění: LOT kód je vyleptán na zadní straně lahve (někdy dole nad etiketou).
Důležitých je prvních 5 znaků včetně písmene L !

Příklad lot kódu: **L2188 SG C**

L : označení pro Lot

2 : rok výroby 2012

188 : den v roce (osmdesátýprvní)

SG: Segovia – město **JC**: Jarnac - město **CL**: Clermont - město **JF**: Jerez de la Frontera - město

C: výrobní značení linky



RÉMY COINTREAU
CZECH REPUBLIC

5. CAMPARI:



Umístění: LOT je natištěn na zadní straně etikety
Důležitých je prvních 6 znaků včetně písmene L !

Příklad lot kódu: **LN/ZF29**

L : označení pro Lot

N : místo výroby (**N** – **Novi Ligure**, **CN** – Canale)

Z : rok výroby - Používá se stále opakující se anglická abeceda.

T=2005, U=2006, V=2007, W=2008, X=2009, Y=2010, **Z=2011**, A=2012, B=2013, C=2014.....

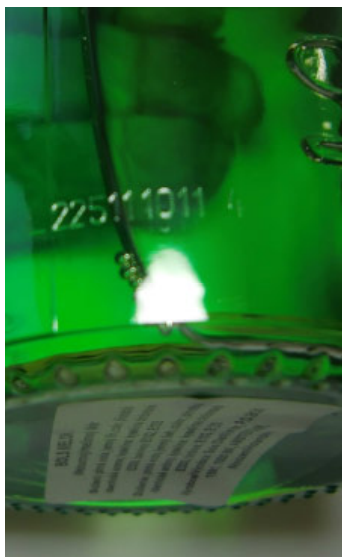
F : měsíc plnění – A=leden, B=únor, C=březen, D=duben, E= květen, **F=červen**, G=červenec, H=srpen, I=září, J=říjen, K=listopad, L=prosinec.

29: Dvacátýdevátý den v měsíci



RÉMY COINTREAU
CZECH REPUBLIC

6. LUCAS BOLS:



Umístění: LOT je na zadní straně vyleptán do skla
Důležitých je prvních 6 znaků včetně písmene L!

Příklad lot kódu: **L22511011**

L2 : linka č. 2

25 : 25. Týden výroby (dvacátýpátý)

11 : rok výroby

1011: interní označení výrobce



RÉMY COINTREAU
CZECH REPUBLIC

7. COINTREAU:



Umístění: LOT kód je vytištěn na zadní straně etikety.
Důležitých je prvních 8 znaků včetně písmene L !

Příklad lot kódu: **L2052K0316** (Cointreau)

L : označení pro Lot

205: den v roce (dvěstěpátý)

2 : rok výroby - 2012

K: výrobní značení linky

03: interní značení objednávek